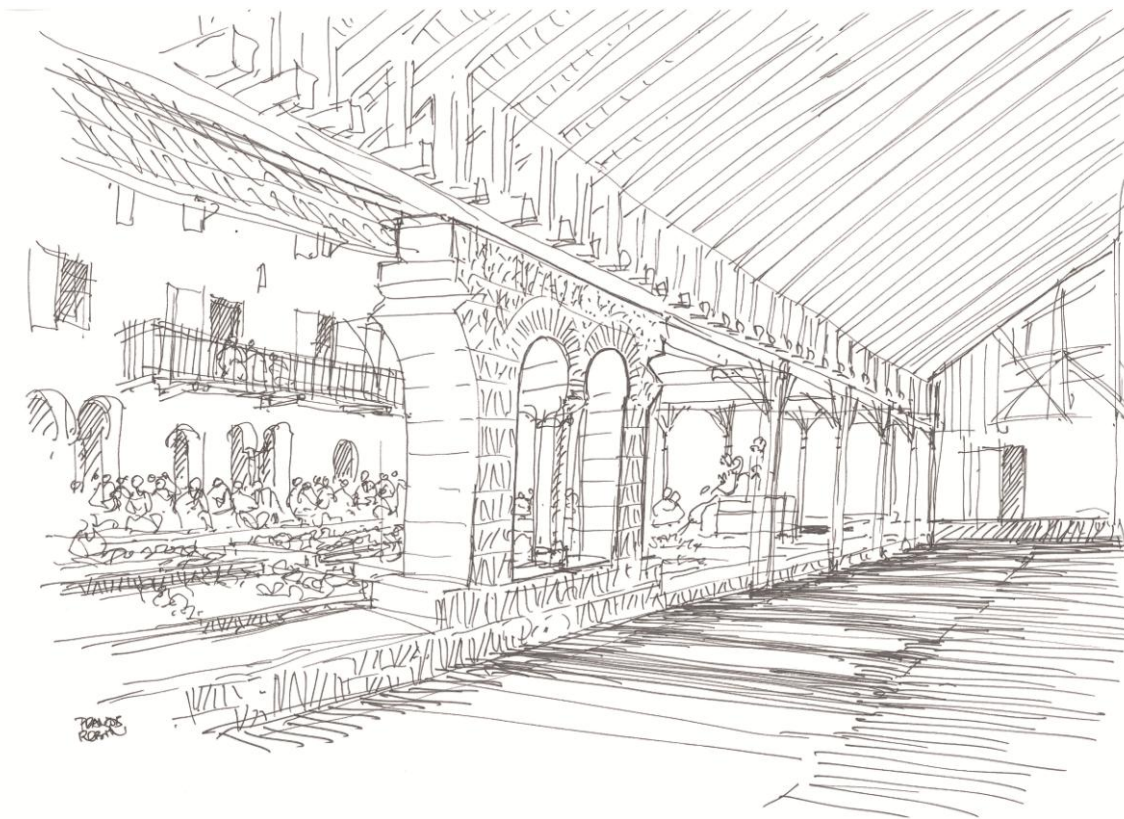


Accessibilité

Abbaye de Boscodon



PLAN GLOBAL



BATIMENT

Surface : 3 500 m²

Aile des Moines : R-3 (logement des prêtres, musée, chaufferie)

Aile des Officiers : R-3 (bureaux, librairie)

Aile des Convers : RDC

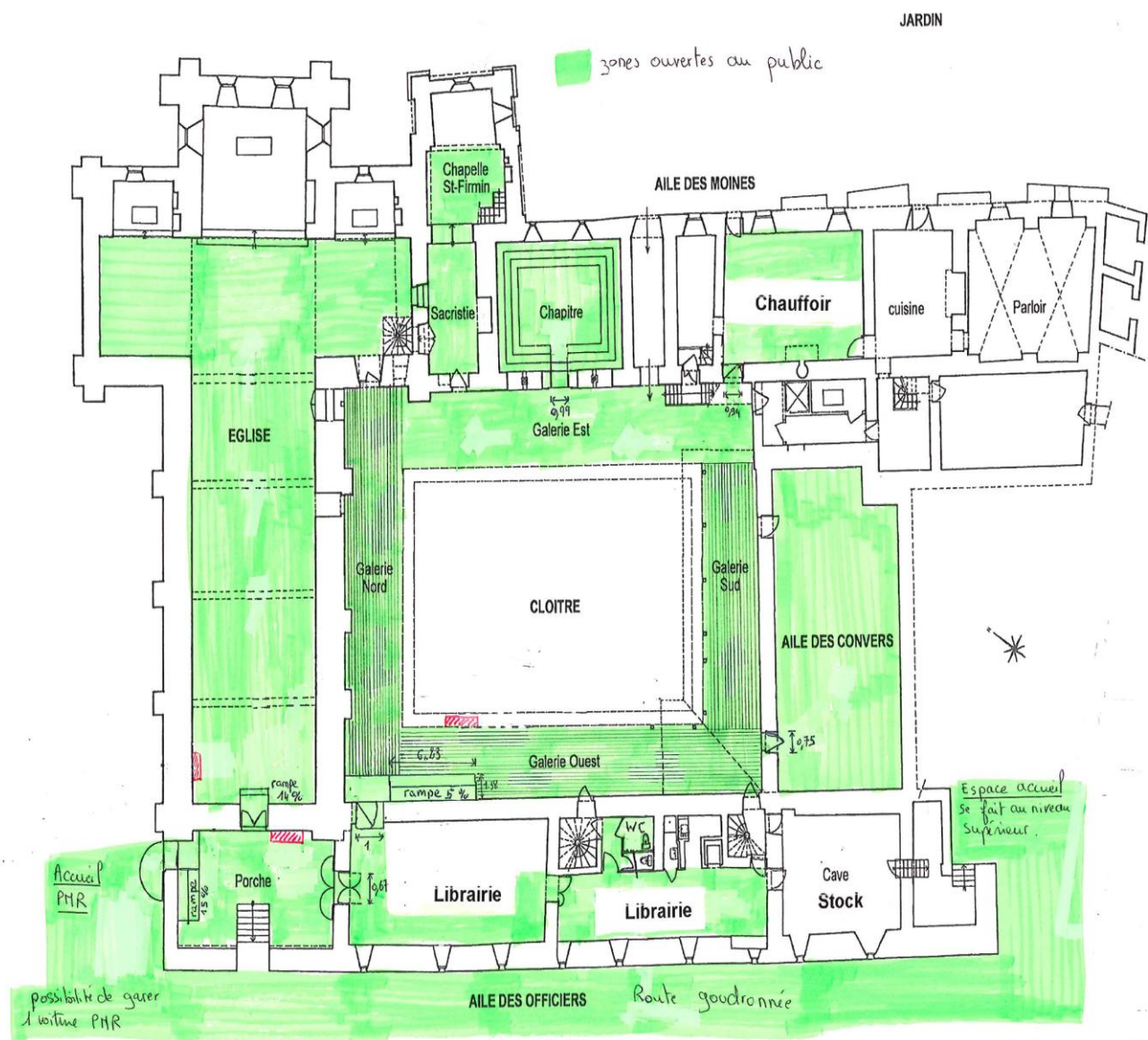
Abbatiale : Hauteur de 25 m au plus haut



Légende

- Accès principal
- Accès secondaire
- Voie échelle
- Ascenseur
- Monte charge
- Coupure de l'électricité (Basse tension)
- Chaufferie gaz
- Vanne gaz
- Citerne gaz propane
- Barrage eau général
- Poteau incendie n° 13





ACCUEIL

Arrivée à L'abbaye :



Photo :

Route communale longeant l'aile des Officiers.

En fond de la phot de gauche, le parking visiteurs géré par l'ONF.

CROTS

ABBAYE DE BOSCODON - Section E n° 12 à 15 et de 20 à 24. Ailes des convers
et des officiers non cadastrées.

Dossier accessibilité - Plan de situation



➔ **Accueil des Personnes** (sauf pour les fauteuils) :

- Panneau avec une vue d'ensemble (pour les personnes avec un handicap mental, sourde, muette, malvoyante.)
- Résumé de l'histoire en gros caractères ainsi qu'en braille pour les non voyants et mal voyants.
- Plan en relief des bâtiments claustraux pour les non-voyants
- Accueil par une personne de l'association (signalétique en gros caractères et verticale)



➔ **Accueil pour les personnes** en fauteuil à la librairie :

- Signalétiques indiquant l'accès des fauteuils pour l'abbatiale et la librairie.
- Plan incliné facilitant l'accès.
- Possibilité de se garer pres du plan incliné



Amélioration :

Pictogramme pour garer la voiture/ signalétique pour prendre la rampe d'accès à l'abbatiale ainsi qu'à la librairie par le porche.

PORCHE

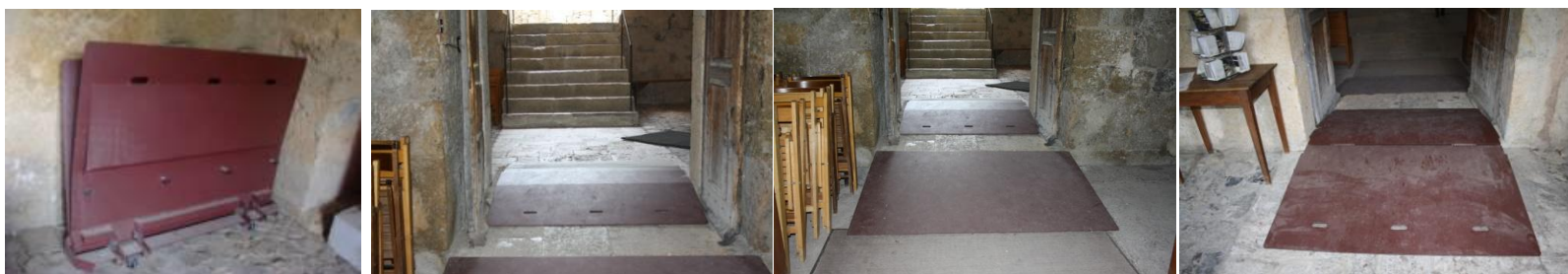


Rampe du porche à 15% Demande de dérogation pour la rampe (nous ne pouvons pas agrandir).



Sous le porche, pente à 16% pour l'accès à la librairie Demande de dérogation : Idem que la rampe, le plan donne accès à deux endroits (l'église et la librairie) qui ne se trouvent pas au même niveau. Le porche ne pouvant être agrandi, l'accès ne peut pas se faire autrement. L'accès des marches, ne peut pas être indiqué par une bande rugueuse, elle dénaturerait le marbre des marches.

EGLISE



Plan incliné sur demande à la librairie, il est amovible



Accès à la chapelle Saint Firmin. Le passage est impossible par les fauteuils (Une marche).

Amélioration : Un lutrin pourra être disposé devant la porte pour donner un aperçu de la chapelle.

LIBRAIRIE

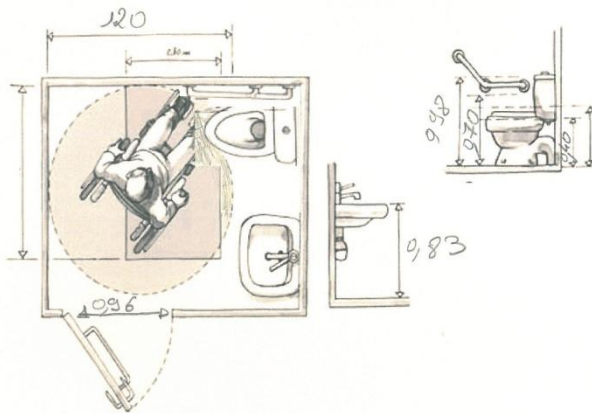


Accès par le porche /porte vitrées avec affiche pour contraster/ Passage pour aller aux toilettes accessibles

Dimension de la pièce des toilettes : l 178 X l 157

Possibilité de demander à la personne de la librairie.

Couloir d'accès aux toilettes. (Voir plan) (Mur de soutien sur la gauche et un autre toilette sur la droite)



CLOÎTRE



Accès de la librairie au cloître 8%

Plan en relief et écritures en gros caractères du cloître.

Rampe à 5%

Plancher sur les trois cotés du cloître

Dimensions des planches : 25 cm de large et 1cm d'écartement.

Calade dans le cloître sur la partie qui longe l'aile des moines



AILE DES CONVERS



Dimension de la porte : 75 cm

Il y a deux portes avec ouverture par l'extérieur

Maquette tactile

Démontable, les non voyant, les malvoyants peuvent sentir les proportions



SALLE DU CHÂPITRE



Demande de dérogation pour les marches.



Repère avec les différentes textures de pierre.

Petite marche entre le marbre et la calade.

Demande de dérogation car il y a une impossibilité de réaliser une rampe pour les personnes en fauteuil.

Les clous Inox à l'entrée de la salle, ne sont pas préconisés par les architectes des monuments historiques et des bâtiments de France.

Amélioration : Photo à l'extérieur sur un pupitre pour les personnes en fauteuil.

SALLE DU CHAUFFOIR



Dimension de la porte : 94cm

Amélioration à faire : un plan permettant de passer la porte il y a envr. 5 cm de haut entre les tomettes et la calade